

PLUIH

ANNONAY RHÔNE AGGLO



# Conseil Communautaire

Débat du PADD

Jeudi 6 avril 2023

# SYNTHÈSE DES DÉBATS DU PADD PAR CHAQUE CONSEIL MUNICIPAL

# Chiffres clés des débats en conseil municipal

Débats en Conseil municipal



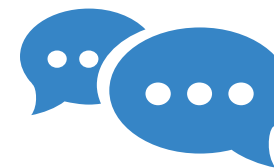
29

Points de débat abordés en Conseil Municipal



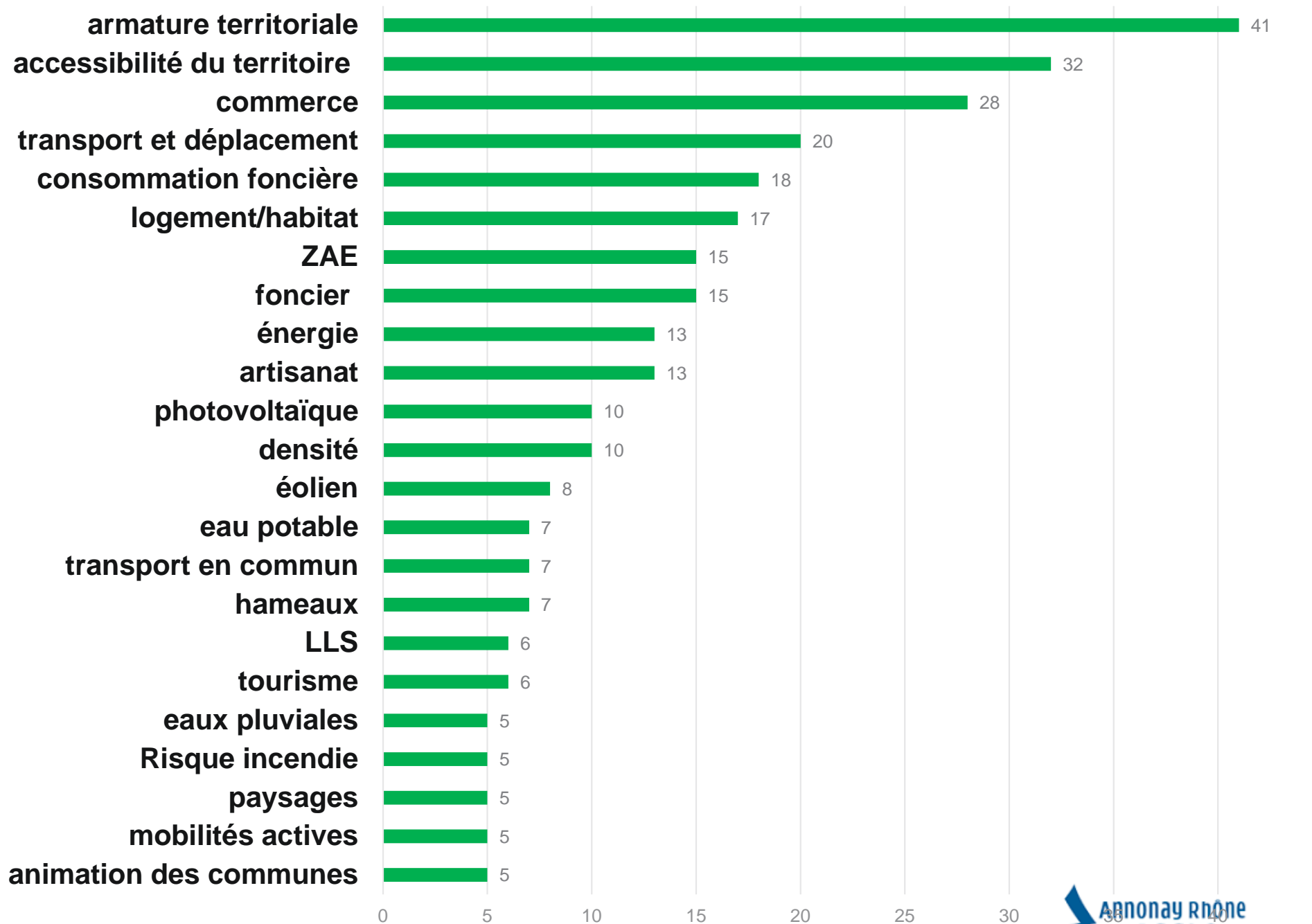
352

Thématiques abordées



62

# Répartition des thématiques abordées



# DÉBAT DU PADD EN CONSEIL COMMUNAUTAIRE

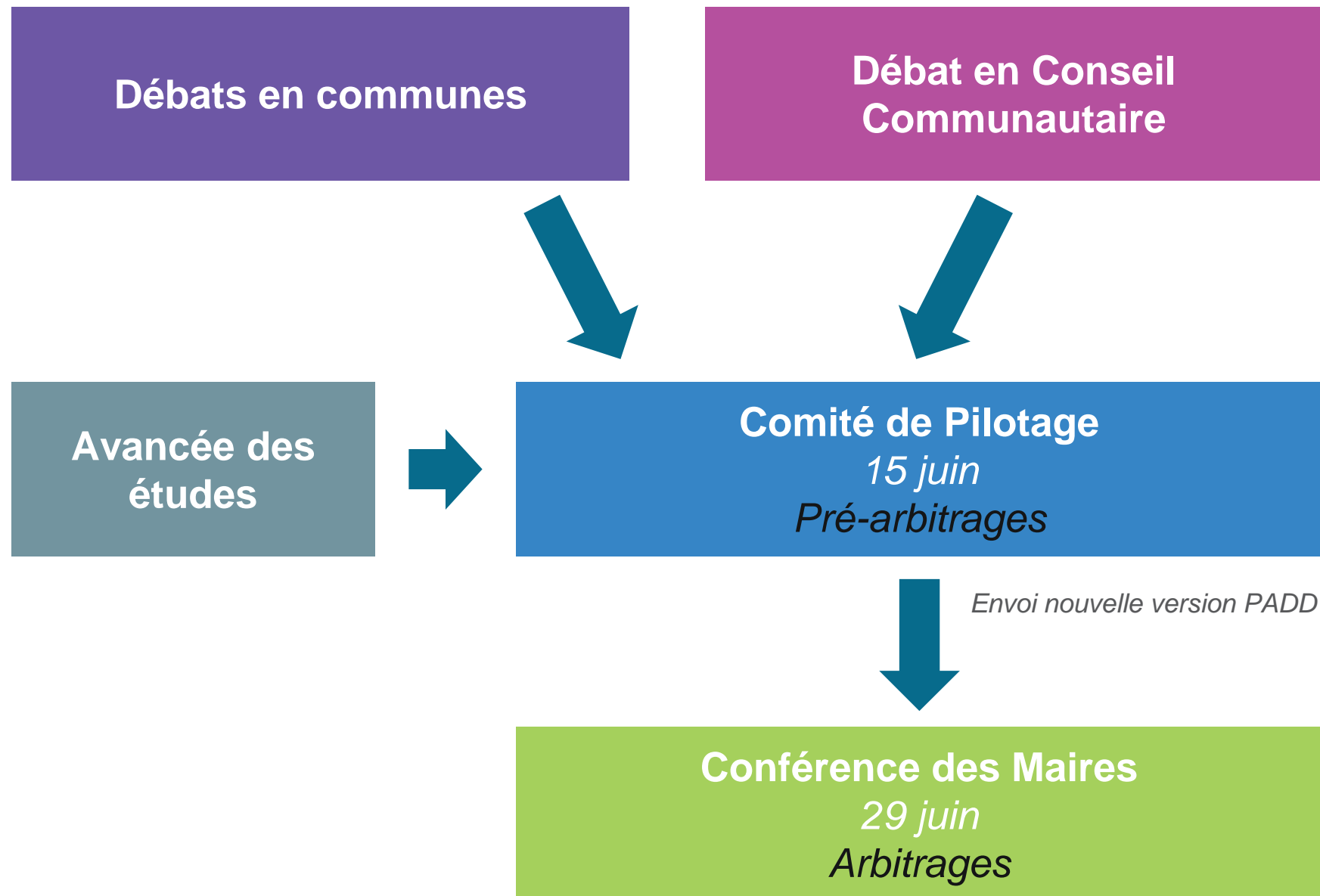
# Méthode proposée

# Méthodologie proposée pour l'organisation du débat du PADD

## Une présentation synthétique par regroupement de thématiques :

- ▶ Armature territoriale et habitat
  - ▶ Transport – mobilité – déplacement et économie
  - ▶ Transitions énergétiques, risques, paysages, Trame Verte et Bleue (TVB) et ressources
- 
- > Les sujets remontés par les communes sur lesquels le PADD peut évoluer
  - > Les principaux retours formulés par les PPA
- 
- > Un débat à chaque regroupement de thématiques en vu d'apporter des compléments

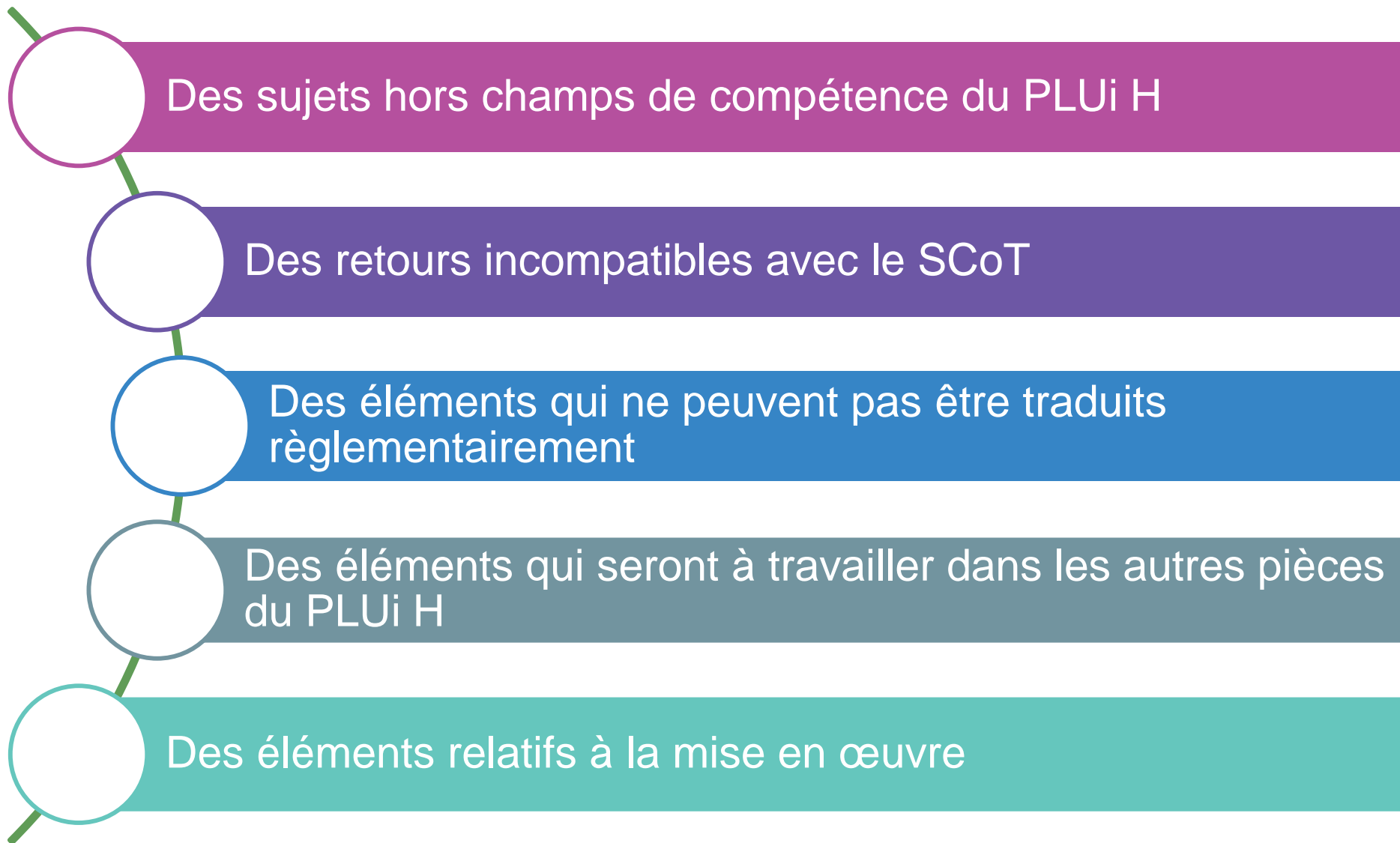
# Modalités de validation des évolutions du PADD





# Analyse transversale de l'ensemble des points de débat

# Synthèse des éléments n'entraînant pas de modifications du PADD



# Des éléments n'entraînant pas de modifications du PADD

## Des sujets hors champs de compétence du PLUi H

- ▶ **Desserte par les transports** en commun ou transport à la demande
- ▶ **Répartition** de la ressource en eau
- ▶ **Attirer des professionnels** de santé
- ▶ Mise en place de **moyens sécuritaires**
- ▶ **Politique** touristique
- ▶ **Structuration** de la filière bois
- ▶ **Charte** nouveaux arrivants
- ▶ **Aménagement** pont Serrières
- ▶ **Entretien des stations** pour éviter perte d'eau
- ▶ **Fiscalité**
- ▶ Achat de **véhicules électriques** pour les mettre à disposition des habitants
- ▶ **Approvisionnement des retenues du territoire** en cas de pluie abondante / crue
- ▶ Sensibilisation de la population aux **économies d'énergies**

## Des retours incompatibles avec le SCoT

- ▶ **Modification de l'armature**
- ▶ **Densités**
- ▶ **Allègement des orientations** sur la consommation des espaces naturels agricoles et forestiers ou la préservation des espaces agricoles
- ▶ Urbanisation/extension des **hameaux**
- ▶ Urbanisation **linéaire** le long des axes de déplacements
- ▶ **Commerces le long des axes** de flux
- ▶ **GMS en dehors du Mas et d'Annonay**
- ▶ Surface des commerces dans les **centralités**

# Des éléments n'entraînant pas de modifications du PADD

## Des éléments qui seront à travailler dans les autres pièces du PLUi H

<b>Zonage</b>	<ul style="list-style-type: none"><li>▶ Espaces pour bâtiments publics</li><li>▶ Aires de covoiturage</li><li>▶ Espaces pour hébergements touristiques</li><li>▶ Changement destination des bâtiments agricoles</li><li>▶ Projets agricoles</li></ul>
<b>Règlement écrit</b>	<ul style="list-style-type: none"><li>▶ Sous-sol</li><li>▶ Artisanat dans tissus urbains</li><li>▶ Harmonisation/sectorisation du règlement</li><li>▶ Extension des commerces hors zones préférentielles</li><li>▶ Bornes électriques</li><li>▶ Toits terrasses</li><li>▶ Lien commerce et stationnements</li><li>▶ Gestion eaux pluviales</li><li>▶ Obligation de création d'espaces extérieurs (balcon et terrasse, etc.)</li></ul>
<b>OAP / ER</b>	<ul style="list-style-type: none"><li>▶ Installation professionnels de santé</li><li>▶ Liaison modes doux</li></ul>
<b>POA H</b>	<ul style="list-style-type: none"><li>▶ Étudier possibilité OPAH</li><li>▶ Aides financières pour adaptation logement personnes âgées</li><li>▶ Logement étudiant</li></ul>

# Des éléments n'entraînant pas de modifications du PADD

## Des éléments relatifs à la mise en œuvre

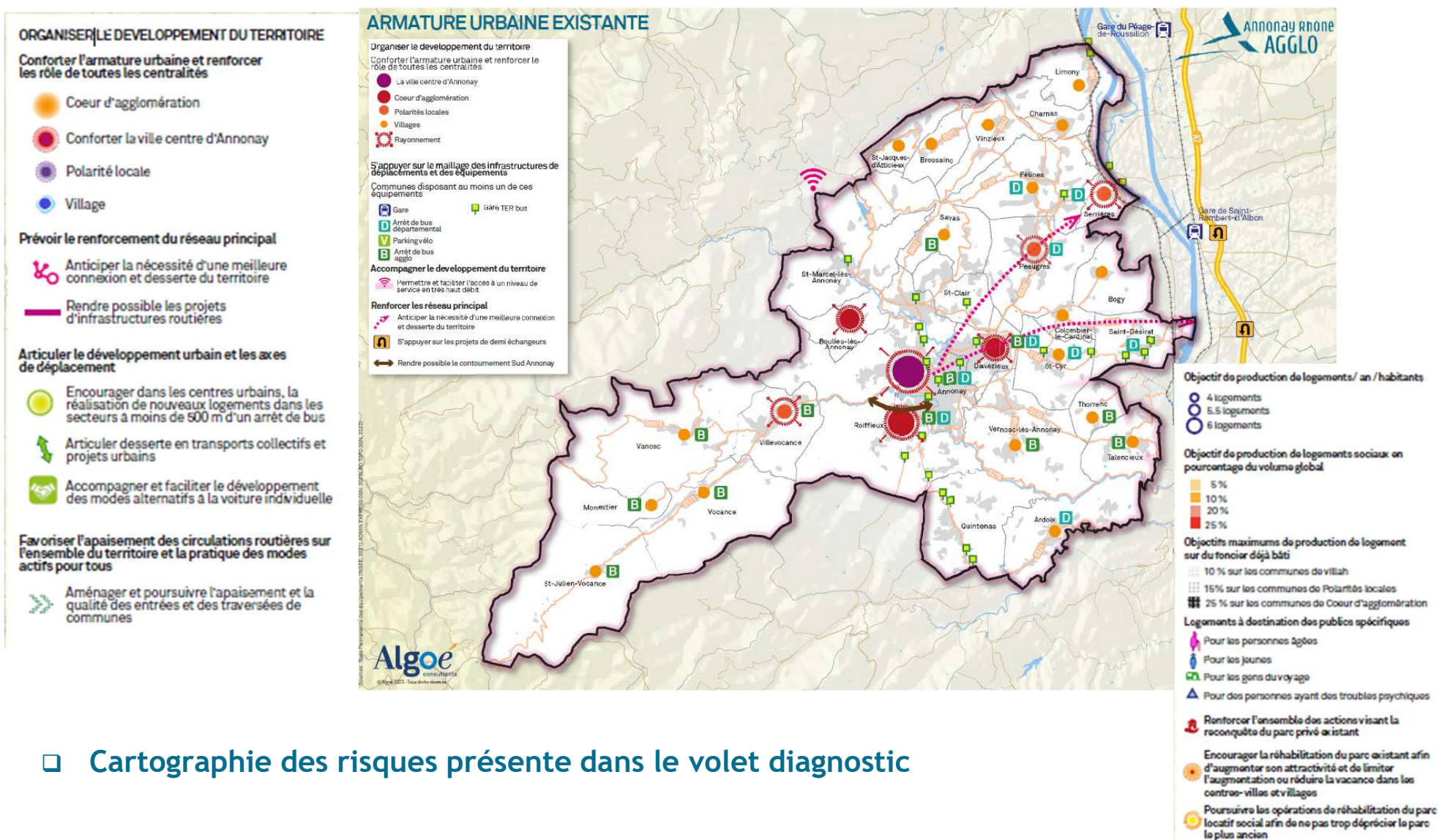
- ▶ Accompagnement technique et financier pour les opérations,
- ▶ Mise en place d'indicateurs de suivi (conso de foncier par exemple) et/ou d'un observatoire
- ▶ Impatience du passage à l'opérationnel.

## Des éléments qui ne peuvent pas être traduits réglementairement

- ▶ Spécialisation d'une zone pour des entreprises spécifiques

# Des éléments déjà pris en compte ou en cours

## ❑ Réalisation de cartographies venant illustrer le PADD et spatialiser les orientations - en cours



## ❑ Cartographie des risques présente dans le volet diagnostic

## Des éléments de projets à réaffirmer

- ▶ Un projet qui vise au **maintien du dynamisme de toutes les communes**
- ▶ La **construction en extension n'est pas le seul moyen d'accueillir de nouveaux habitants et de faire vivre les services, équipements et commerces** d'une commune
- ▶ **Il n'y a pas de quota annuel de construction.** Les chiffres donnés par an ont servi pour dimensionner les objectifs en nombre de logement sur 15 ans.
- ▶ **La densité n'est pas synonyme de conflits/inconfort si elle est traitée correctement** – nécessaire changement des modèles et des modes de faire



**Proposition de renforcer l'écriture actuelle du PADD sur ces points**

Demande PPA : SCoT - Renforcer l'intégration des prescriptions issues du schéma de la côtère rhodanienne du SCoT dans l'ensemble du document

# Armature et habitat



# Synthèse des points saillants débattus en Conseils municipaux

## Armature

### Retours PPA - SCOT

=> Stopper urbanisation hameau et non « limiter »

Renforcer les orientations 26 et 27 relatives à la consommation d'espaces agricoles, naturels et forestiers et le maintien d'espaces agricoles aux abords des centralités, notamment en lien avec les orientations du PNR.

Préciser le projet de rééquilibrage de l'armature territoriale

## Aménagement numérique

- ▶ **Moratoire arrêté sur la 5G en Bureau des Maires, mais approches divergentes entre les communes selon les projets d'implantation**

## Habitat

- ▶ **Logement locatif social – objectif de 5% pour les communes les moins équipées**
  - ✓ Objectifs non atteignables ou trop faibles pour attirer des opérateurs
  - ✓ Objectif non souhaitable
- ▶ **Logement locatif à développer**
- ▶ Renforcer les orientations visant à rapprocher les habitants des services/équipements/réseaux existants



**Transport / mobilité / déplacement**  
**Economie / agriculture / commerces / tourisme**

# Synthèse des points saillants débattus en Conseils municipaux

## Modes actifs

- ▶ Obligation d'intégration des modes doux dans les aménagements de nouvelles voiries
- ▶ Boucles à créer entre la Via Fluvia et tous les centres bourgs

## Sécurisation et apaisement

- ▶ Sécurisation et apaisement des entrées des communes
- ▶ Elargir orientation relative à l'apaisement des centres villes et villages à toutes les communes

## Gares

- ▶ Gare de Serrières :
  - ✓ Projet nécessaire pour le territoire
  - ✓ Projet qui interroge (stationnement, localisation, ...)
- ▶ Gares de St Vallier et St Rambert d'Albon à mettre plus en avant

## Bornes électriques / hydrogène...

- ▶ Travailler une orientation pour favoriser : bornes électriques / hydrogènes / GNV

# Synthèse des points saillants débattus en Conseils municipaux

## Transport en commun

- ▶ Renforcer les liens transport en commun et routiers avec Saint Etienne, Valence, Saint Bonnet le froid, Lamastre

## Accessibilité du territoire

- ▶ Ajout d'une liaison entre Annonay et Savas -Saint Clair via Vidalon pour améliorer le temps d'intervention des services de secours

## Retours PPA

SCoT : Lien avec EBER à renforcer, ne pas localiser franchissement Andance

CA 07 : conflits modes doux et agriculture à prendre en compte

INAO : projet routiers et impacts sur terrains avec signes de qualité

# Synthèse des points saillants débattus en Conseils municipaux

## Commerce

### Distributeurs automatiques

- ▶ Approche distincte sur le développement de ce type de commerce : non souhaitable pour certains et à utiliser comme levier de valorisation des productions locales pour d'autres

### Zone du Mas

- ▶ Préciser les orientations attendues sur la zone du Mas

### Agriculture / Forêt

- ▶ Renforcer l'orientation relative à la protection des espaces agricoles avec la notion de « potentiel agricole fort »
- ▶ Ajouter orientation sur non enclavement des massifs forestiers pour permettre la prévention et la lutte contre les incendies

### Retours PPA

#### CA07

- ✓ augmenter les distances de réciprocité autour des exploitations avec beaucoup d'animaux
- ✓ Demande d'une carte des espaces stratégiques et des enjeux

#### INAO

- ✓ renforcer les orientations relatives à la préservation des AOP viticoles, des espaces en bio et des espaces de fonctionnalités des exploitations

# Synthèse des points saillants débattus en Conseils municipaux

## Tertiaire

- ▶ Lier l'implantation des activités tertiaires et la présence de transport en commun, voies douces et stationnement

## Tourisme

- ▶ **Volet culturel à renforcer**, approche uniquement par les locomotives touristiques trop restreinte
- ▶ **Permettre une offre d'hébergement touristique dans toutes les communes** Des projets à développer sur le territoire :
  - ✓ **Camping ?**
  - ✓ **Site de baignade ?**

## Artisanat

- ▶ **Renforcer les orientations visant à encourager l'artisanat et le permettre à proximité des habitations**

## Retours PPA

SCoT : demande d'ajout de carte pour spatialiser la stratégie économique





# Transitions énergétiques, risques, paysages, Trame Verte et Bleue (TVB) et ressources

# Synthèse des points saillants débattus en Conseils municipaux

## Energies

- ▶ **Position sur les éoliennes (dont inscription du projet éolien sur Vanosc cf risque incendie, ressource en eau) ?**
  
- ▶ **Identification de projets de méthanisation ?**
- ▶ **Interdiction de photovoltaïque au sol contradictoire avec ce qui est fait actuellement sur les terrains en culture / à ce que préconise le SCOT**
- ▶ **Développement de l'agrivoltaïsme**
  
- ▶ **Obliger à la production d'EnR sur certains types de projets ?**
  - ✓ Pour les nouveaux habitats / aller jusqu'à des maisons autonomes ?
  - ✓ En toiture dans les zones commerciales et économiques
  - ✓ Le PCAET de 2017 n'a pas pris en compte des évolutions récentes, aller plus

## Retours PPA

SCoT :

Supprimer la notion de prioritairement pour l'implantation des centrales solaires au sol sur les surfaces stériles

Eolien ; prendre en compte les co-visibilité et inter-visibilité et interdire les éoliennes dans les secteurs de la côtère rhodanienne et des crêts du Pilat

# Synthèse des points saillants débattus en Conseils municipaux

## Paysage

- ▶ Nécessité identifier plus précisément des hameaux et sites (Sainte Blandine, Fayet, ...) à protéger

## Retours PPA

SCoT : Nécessaire renforcement du volet paysage du PADD en y intégrant les éléments issus du SCOT (dont schéma de la côtière rhodanienne) et du PNR de Pilat.

INAO : impact des méthaniseurs, de l'éolien et du photovoltaïque dans le paysage

## Risques

- ▶ Nécessaire protection des habitations contre le risque incendie
- ▶ Quelle possibilité de développement des projets touristiques à proximité de la forêt ?

## Santé

- ▶ Renforcer/préciser les orientations relatives à la santé

# Synthèse des points saillants débattus en Conseils municipaux

## Ressources

- ▶ Renforcer les orientations relatives à la gestion des eaux pluviales et notamment leur rétention
  - ✓ Récupération des eaux pluviales à systématiser ?
- ▶ Quel dimensionnement du projet de territoire en cohérence avec la ressource en eau ? Comment assurer la pérennité des ressources superficielles et souterraines (et donc des villes et villages) ?
- ▶ Utilisation d'eau non potable pour arrosage, WC, ... ?
- ▶ Identification de nouveaux projets de réservoirs d'eau pour les agriculteurs ?
- ▶ Prévoir des mutualisations dans les aménagements collectifs : chauffage, jardins partagés, composteur, borne recharge électrique, ...

## Retours PPA

SCoT : Conditionner l'urbanisation à la ressource en eau et renforcer les orientations dans ce sens

Eaux pluviales :

- DDT : Ajouter orientation visant à présenter la gestion des eaux pluviales,
- CA07 : ajouter possibilité réutilisation pour l'agriculture des eaux pluviales collectées

